



募 集 概 要



入居対象室及び室数

4階インキュベート室 3室 401号室～403号室 平成30年4月以降入居可能
 2階インキュベート室 5室 201号室～205号室 平成30年2月中旬入居可能

(1) 入居期間

2階インキュベート室：1～3年以内
 4階インキュベート室：3年以内
 (市長が必要と認める場合は1年のみ延長が可能)

(2) 月額使用料(円)

区画	面積(m ²)	月額使用料(税込)
401	24	29,760
402	36	44,640
403	48	59,520

区画	面積(m ²)	月額使用料(税込)
201	13.32	16,517
202	12.04	14,930
203	11.97	14,843
204	11.97	14,843
205	12.04	14,930

(3) その他

- 2階インキュベート室
- ・鍵付き、欄間オープンの個室
 - ・電気使用料は2階入居者で等分し、負担
 - ・駐車場なし
- 4階インキュベート室(改装中)
- ・ICカード利用による入退室
(ICカードは各自で購入)
 - ・電気使用料は実費分を入居者負担
(個別メーター有り)
 - ・契約駐車場あり(各室1台/6,820円/1ヶ月)

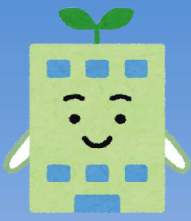
共通

- ・ICカードを利用し、24時間入退館可能
- ・インターネット回線は各自で契約
- ・無料駐輪場有り

募集期間・申込方法

- (1) 募集期間：平成29年12月7日(木)午後1:00～平成30年1月12日(金)午後5:00
- (2) 申込方法：那覇市ホームページ又は、那覇市IT創造館ホームページよりダウンロードした様式及び各種書類をフラットファイルにファイリングし、事前に企業支援専門員又は、当館事務職員との面談後、10部(正本1部、副本9部(写し可))を提出して下さい。
- (3) 提出方法：那覇市IT創造館2階管理事務室に持参。(休館日(月、祝日)は受付できません。)
- ・遠隔地の場合は平成30年1月12日(金)必着にて郵送可。
 - ・受付時間は、午後1:00～午後8:00(最終日は午後1:00～午後5:00)
- (4) 提出先及び問合せ先：
- 〒900-0004 沖縄県那覇市銘苅2丁目3番6号
 那覇市IT創造館 2階管理事務室 TEL：098-941-7000(担当：照屋・石川)
 E-mail：k-syou001@city.naha.lg.jp
 IT創造館HP：http://www.it-souzou.jp/
 めんそ～れオフィスHP：http://mensore.city.naha.okinawa.jp/





那覇市IT創造館 入居者募集中！



那覇市IT創造館はIT関連事業に特化したインキュベート施設です。
今回、インキュベート室（8室）の入居者を募集します。

募集の詳細については裏面をご確認ください。



お問合せは 那覇市経済観光部 商工農水課
那覇市 産業政策G 那覇市IT創造館
〒900-0004 沖縄県那覇市銘苅2丁目3番6号

TEL 098-941-7000
FAX 098-941-7013
E-mail k-syou001@city.naha.lg.jp
HP <http://www.it-souzou.jp/>