



募 集 概 要



入居対象室及び室数

5階インキュベート室 1室 505号室 平成30年6月以降入居可能
 2階インキュベート室 2室 203号室、204号室 平成30年4月以降入居可能

(1) 入居期間

2階インキュベート室：1～3年以内

5階インキュベート室：3年以内

(市長が必要と認める場合は1年のみ延長が可能)

(3) その他

2階インキュベート室

・鍵付き、欄間オープンの個室

・電気使用料は2階入居者で等分し、負担

・駐車場なし

(2) 月額使用料(円)

区画	面積(m ²)	月額使用料(税込)
505	39.31	49,034

区画	面積(m ²)	月額使用料(税込)
203	11.97	14,843
204	11.97	14,843

5階インキュベート室

・ICカード利用による入退室

(ICカードは各自で購入)

・電気使用料は実費分を入居者負担

(個別メーター有り)

・契約駐車場あり(各室1台/6,820円/1ヶ月)

共通

・ICカードを利用し、24時間入退館可能

・インターネット回線は各自で契約

・無料駐輪場有り

募集期間・申込方法

(1) 募集期間：平成30年2月9日(金)午後1:00～平成30年3月8日(木)午後5:00

(2) 申込方法：那覇市ホームページ又は、那覇市IT創造館ホームページよりダウンロードした様式及び各種書類をフラットファイルにファイリングし、事前に企業支援専門員又は、当館事務職員との面談後、10部(正本1部、副本9部(写し可))を提出して下さい。

(3) 提出方法：那覇市IT創造館2階管理事務室に持参。(休館日(月、祝日)は受付できません。)

・遠隔地の場合は平成30年3月8日(木)必着にて郵送可。

・受付時間は、午後1:00～午後8:00(最終日は午後1:00～午後5:00)

(4) 提出先及び問合せ先：

〒900-0004 沖縄県那覇市銘苅2丁目3番6号

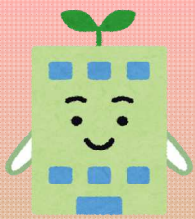
那覇市IT創造館 2階管理事務室 TEL：098-941-7000(担当：照屋・石川)

E-mail：k-syou001@city.naha.lg.jp

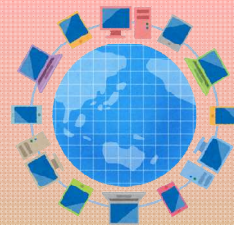
IT創造館HP：http://www.it-souzou.jp/

めんそ～れオフィスHP：http://mensore.city.naha.okinawa.jp/





那覇市IT創造館 入居者募集中！



那覇市IT創造館はIT関連事業に特化したインキュベート施設です。
今回、インキュベート室(3室)の入居者を募集します。

募集の詳細については裏面をご確認下さい。



お問合せは 那覇市経済観光部 商工農水課
那覇市 産業政策G 那覇市IT創造館
〒900-0004 沖縄県那覇市銘苅2丁目3番6号

TEL 098-941-7000
FAX 098-941-7013
E-mail k-syou001@city.naha.lg.jp
HP <http://www.it-souzou.jp/>